

ANELLO MONTEREALE VALCELLINA MONTE SPIA

Giovedì 22 Marzo 2018

DIFFICOLTÀ:

Escursionistica (E)

DISLIVELLO:

↗ 400 m circa

↘ 400 m circa

DURATA ESCURSIONE:

ore 5.00

TRASPORTO: Mezzi propri

RITROVO:

ore 8.00 Udine – parcheggio
scambiatore di Via Chiusaforte

ore 8.30 Spilimbergo - bar
Ponte Roitero – incrocio Sina

QUOTA di PARTECIPAZIONE:

Costo spese viaggio per auto
€ 22 da Udine - € 10 da
Spilimbergo.

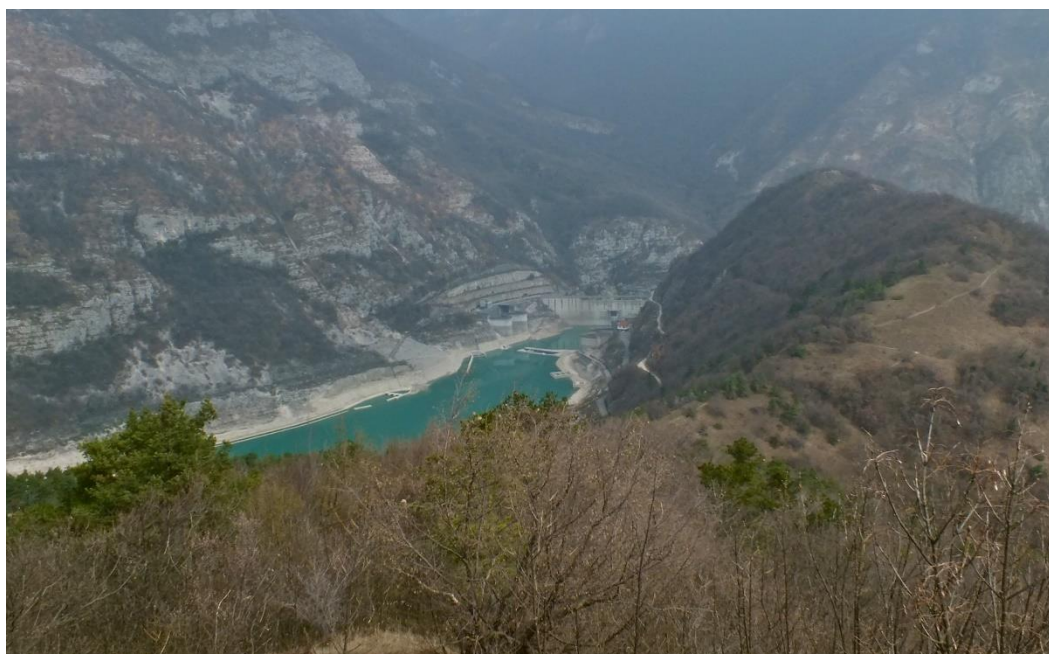
NON SOCI: assicurazione
obbligatoria (€ 8,50 oppure € 14
a scelta dei massimali)

ISCRIZIONI:

Entro mercoledì 21/03/2018 in
Sede SAF-CAI Udine
oppure via mail a
segreteria@alpinafriulana.it

COORDINATORI:

Livio De Marchi
Tel: +39 3401418855
Claudio Assolari Tosolini Stenia
Tel: +39 3338572771
Commissione Escursionismo



ITINERARIO: UDINE – DIGNANO – SPILIMBERGO -MANIAGO –
MONTEREALE VALCELLINA

DESCRIZIONE: dopo il raggruppamento a Spilimbergo si prosegue fino al parcheggio antistante il municipio di Montereale dove lasceremo le auto.

Dopo esserci preparati (scarponi, zaino con pranzo al sacco) inizia l'escursione: entriamo nel Parco Comunale del Dominiu, alle spalle dell'edificio, racchiuso dalla antica cinta muraria della "braide dal Cont", in cui è stato ricavato un piccolo arboreto didattico con tutte le essenze legnose della zona. Uscendo dal parco passiamo sotto ad una singolare torretta ottagonale e vicino ad un'ancona votiva inizia il sentiero che ci porterà alla cima del monte Spia (m. 548). Il percorso aggira il monte passando nelle vicinanze del motel Spia; tralasciata la strada asfaltata proseguiamo con alcuni saliscendi sul sentiero nel bosco e risbucati nuovamente su di essa prenderemo subito a sinistra la strada sterrata che raggiunge la vetta. La cima, da cui si vede un ampio panorama sulla pianura e sulle vette circostanti è occupata da alcune antenne con le relative casette di servizio (dipinte con decorazioni naïf). Dalla cima ridiscendiamo fino alla strada e attraversatala ci dirigiamo per il sentiero CAI 996 fino al pozzo Cossetini antica riserva d'acqua della zona; da questo punto torneremo sui nostri passi scendendo per il sentiero CAI che ad un bivio lo lasceremo a destra proseguendo sul sentiero che ci porta ai ruderi del castello. Sotto al castello vi è un luogo attrezzato dove ci rifocilliamo. Ripreso il cammino sul sentiero che ci riporta a Montereale faremo ancora una breve deviazione per vedere dall'alto la diga di Ravedis, il suo lago e i monti che lo sovrastano. Riprendiamo la discesa fino a rientrare a Montereale e arrivati sulla strada troviamo la pieve di San Rocco dove potremo ammirare gli affreschi al suo interno. Ripreso il sentiero rientriamo al parcheggio dove abbiamo lasciato le auto in mattinata.

Società Alpina Friulana

Via Brigata Re, 29 – Udine
Segreteria – tel. +39 0432 504290
Orario: mer – giov - ven 17.30 -19.00
giovedì anche dalle 21.00 alle 22.30
posta: segreteria@alpinafriulana.it
sito internet: www.alpinafriulana.it

